

SO 01-12-02 ZAST Chotyně, prostá rekonstrukce nástupiště
DETAILY ZÁBRADLÍ M 1:25

Konstrukce a typ zábradlí je navržen dle Vzorového listu železničního spodku Ž 12.2 Zábradlí a madla, Typ B – oddělovací zábradlí
Kotvení zábradlí je navrženo dle Vzorového listu železničního spodku Ž 12.5 Zábradlí a madla, Kotvení zábradlí – kotvení do základové patky

POZOR:

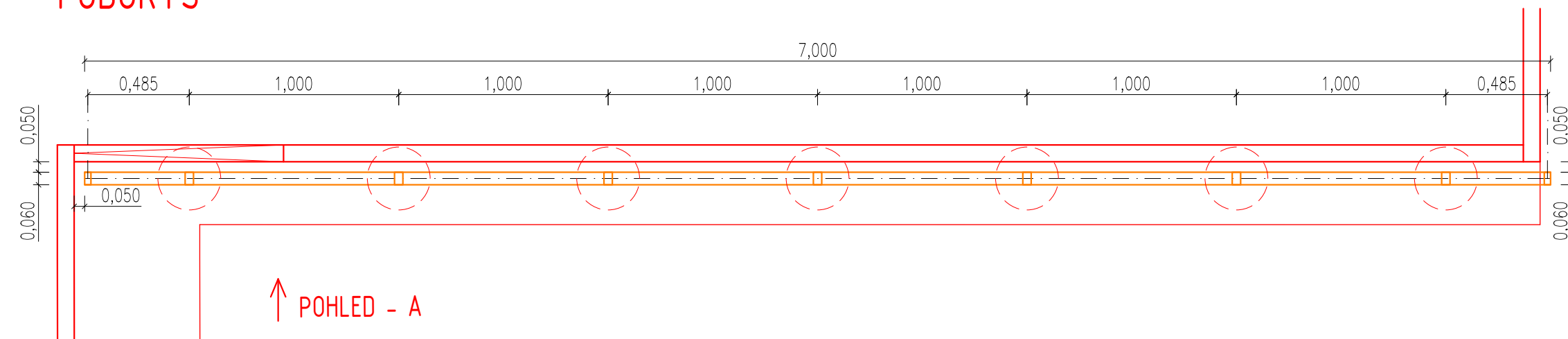
Řešené detaily zábradlí jsou pouze orientační, skutečné provedení bude navrženo dodavatelem stavby v rámci dílenské dokumentace.

Předpokládá se následující barevné řešení:

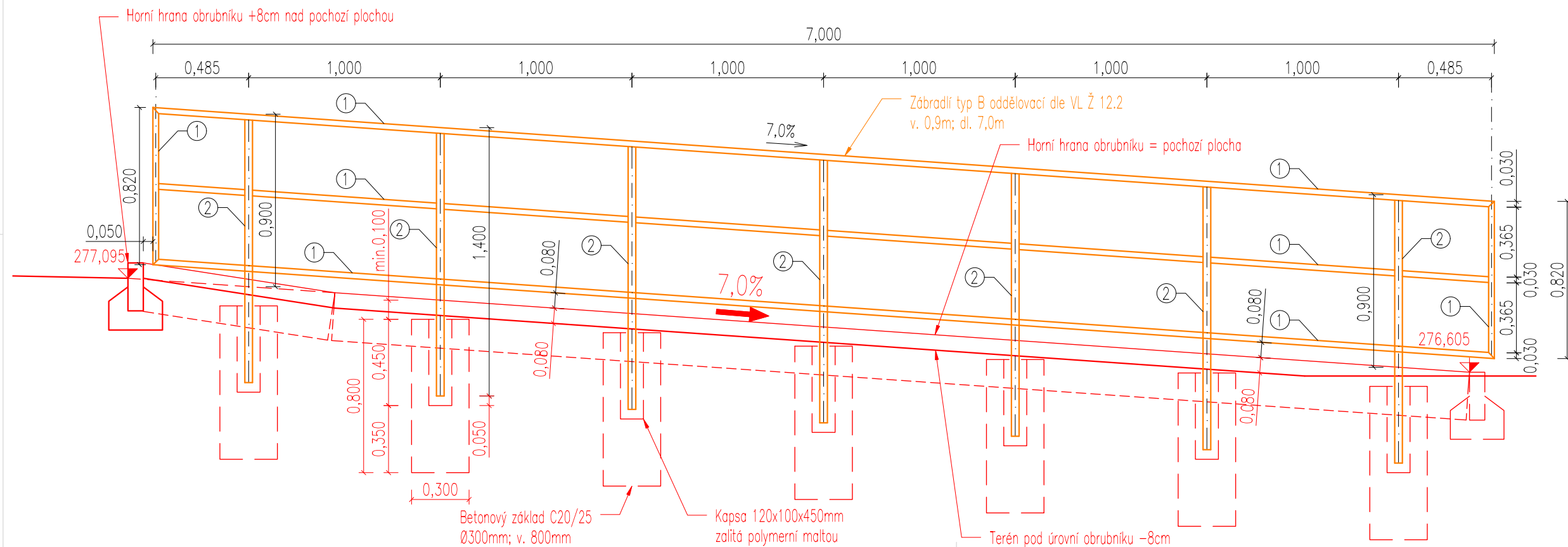
RAL 7016 (antracitová šedá)

- ① HORNÍ MADLO, STŘEDNÍ A DOLNÍ PŘÍČLE, KONCOVÁ SVISLÁ VÝPLŇ: 60x30x4mm
② SLOUPEK: 60x40x5mm

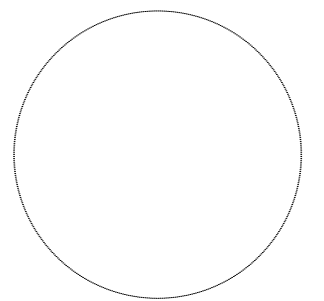
PŮDORYS




POHLED - A



Razítko oprávněné osoby:



Stavebník/Investor:	Správa železnic, státní organizace Dlážděná 1003/7, Praha 1 - Nové Město, 110 00 IČO: 709 94 234
Zástupce investora:	OR HK, U Fotochemy 259, Hradec Králové 501 01

Generální projektant:	PRODIN a.s. K Vápence 2745, 530 02 Pardubice T: +420 466 055 130 IČO: 252 92 161 E: info@prodin.cz		 PRODIN SKUPINA VENTIO
Hlavní projektant (HIP):	Martin Lipenský, DiS.	Souřadný systém:	S-JTSK, B.p.v.

Název stavby/akce:	"Prostá rekonstrukce trati v úseku Chrastava - Hrádek nad Nisou"	Zakázka: 31/23/1037.208	
Místo stavby		Datum: 09/2024	
Název části:		Stupeň dokumentace: DSP+PDPS	
Název objektu:		Označení části: D.2.1.2.1	
Odpovědný projektant:	ZAST Chotyně, prostá rekonstrukce nástupiště	Označení objektu: SO 01-12-02	
Zpracovatel přílohy:		Formát: 3 x A4	
Název přílohy:		Měřítko: 1:25	
		Číslo přílohy: 5	Č.paré: